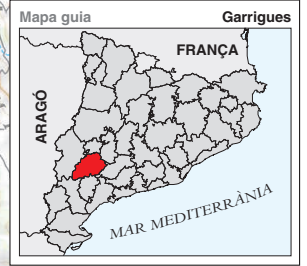
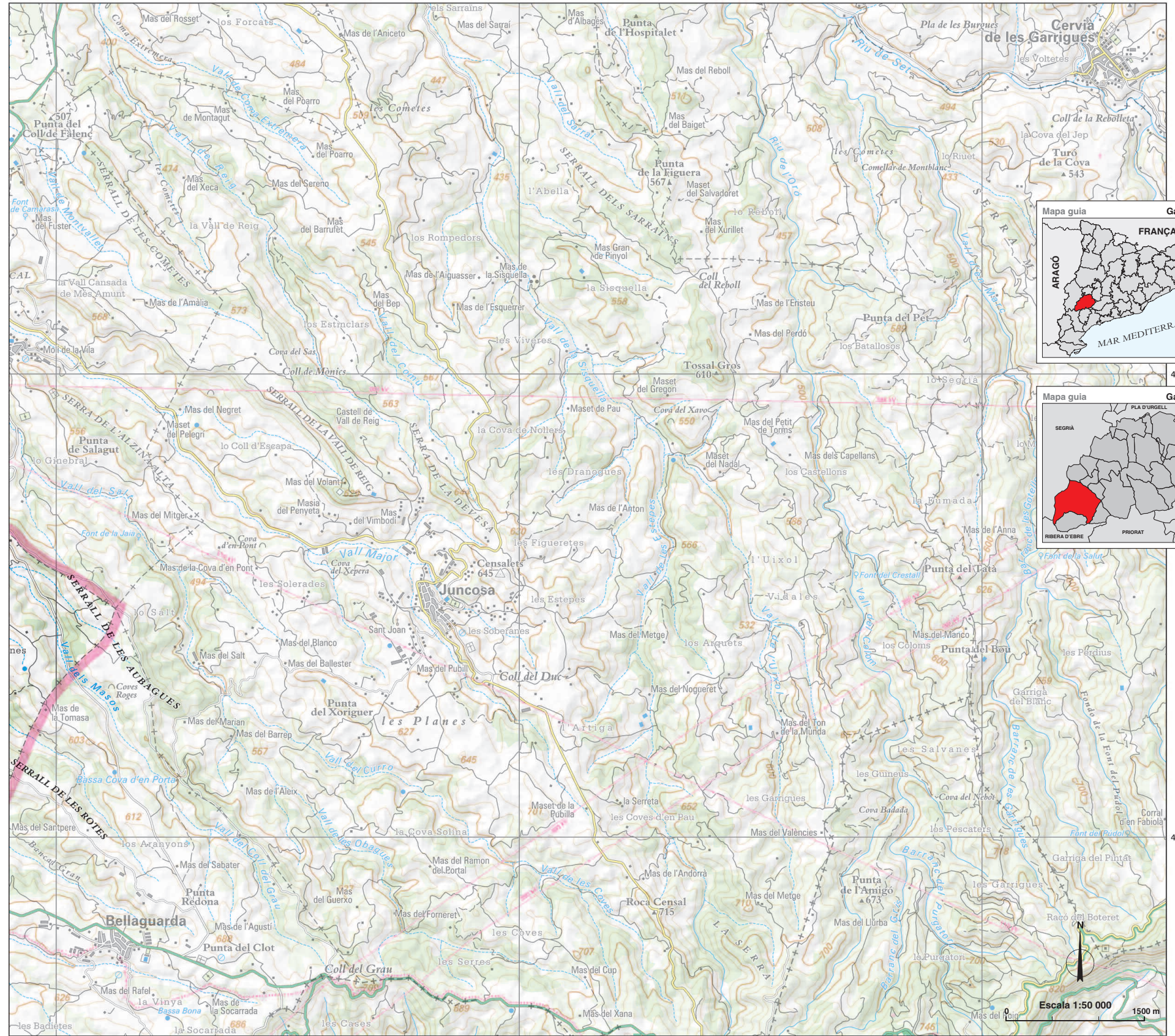




310

315

320



310

315

320



# la Granadella [la γrana'deλε]

En la documentació antiga *plano de Granadella* (s. XII), diminutiu de *la Granada*, que prové del llatí GRANATA 'que fa gra, abundant en grans'.

Cap municipal:	la Granadella
Superfície (km²):	88,70
Altitud (m):	528
Població (2007):	748
Codi de municipi:	251018
Coordenades UTM cap mun. (x,y):	304800, 4581025

**Altres topònims**  
 Abella, Mas de l' *edif.*  
 Aliès, coll de les *orogr.*  
 Almatret, font d' *hidr.*  
 Angel, Mas de l' *edif.*  
 Anna, Mas de l' *edif.*  
 Aran, cova de l' *orogr.*  
 Aran, Mas de l' *edif.*  
 Aranyons, los *indr.*  
 Aranyons, planes dels *orogr.*  
 Aranyons, punta dels *cim*  
 Arbonés, Mas de l' *edif.*  
 Aubacs, los *indr.*  
 Aubagues, serrall de les *serra*  
 Balons, Mas del *edif.*  
 Barrull, Mas de *edif.*  
 Beà, Mas del *edif.*  
 Bertoli, cova del *orogr.*  
 Bovera, coll de *orogr.*  
 Boveri, Mas del *edif.*  
 Boveroles, les *indr.*  
 Cabaler, Mas del *edif.*  
 Cacans, los *indr.*  
 Camperol, Mas del *edif.*  
 Carbonelles, les *indr.*  
 Carbonelles, tossal de les *cim*

Casota, Mas de la *edif.*  
 Cilet, Mas del *edif.*  
 Colau, Mas de *edif.*  
 Colga, Mas del *edif.*  
 Comadrens *indr.*  
 Comes, les *orogr.*  
 Conrado, Mas del *edif.*  
 Corniguers, los *indr.*  
 Corona, Mas de *edif.*  
 Aranyons, planes dels *orogr.*  
 Cova del Moro, la *indr.*  
 Coves, les *indr.*  
 Cristòfol, Mas del *edif.*  
 Culles, les *indr.*  
 Dida, Mas del *edif.*  
 Enganyador, collet *orogr.*  
 Escorres, les *indr.*  
 Escorres, vall de les *orogr.*  
 Esparter, Mas de l' *edif.*  
 Estanc, Mas de l' *edif.*  
 Esteve, Mas de l' *edif.*  
 Fanxec, Mas del *edif.*  
 Ferran, Mas de *edif.*  
 Ferran, Mas de *edif.*  
 Figueres, les *indr.*  
 Flanxo, Mas del *edif.*

Fonts, les *indr.*  
 Fonts dels Caus, les *indr.*  
 Franquet, Mas del *edif.*  
 Gabriel, Mas del *edif.*  
 Garbós, racó del *orogr.*  
 Gibert, coll de *orogr.*  
 Gironetes, les *indr.*  
 Guiu, Mas del *edif.*  
 Hereu, font de l' *hidr.*  
 Hereu, Mas de l' *edif.*  
 Jaumet, Mas del *edif.*  
 Joanet, Mas del *edif.*  
 Llangossets, los *cim*  
 Lleixetes, Mas de les *edif.*  
 Llucó, Mas del *edif.*  
 Magi, Mas de *edif.*  
 Magrinyà, Mas de *edif.*  
 Manet, Mas del *edif.*  
 Mansio, Mas del *edif.*  
 Mas del Brull, lo *indr.*  
 Mas de l'Estopar, *serra del serra*  
 Mas de Ruer, lo *indr.*  
 Masos, los *indr.*  
 Matalescabres, *serra de serra*  
 Mateuó, Mas de *edif.*

Milà, Mas del *edif.*  
 Miquel de Sarroca, *Mas de edif.*  
 Mitgers, Mas dels *edif.*  
 Moia, cova del *edif.*  
 Moia, Mas de *edif.*  
 Monclues, serra de les *serra*  
 Montès, coll de *orogr.*  
 Moro, cova del *orogr.*  
 Hereu, Mas de l' *edif.*  
 Notari, Mas del *edif.*  
 Pastisser, Mas del *edif.*  
 Pastoret, Mas del *edif.*  
 Paticant, Mas del *edif.*  
 Paumeres, coster de les *orogr.*  
 Pau Vinyes, cova del *orogr.*  
 Pei, Mas de *edif.*  
 Pinyol, Mas de *edif.*  
 Planes, les *indr.*  
 Planes, les *orogr.*  
 Pomissol, Mas del *edif.*  
 Portell, coll d'en *orogr.*  
 Puigdel·lívoll, Mas de *edif.*  
 Puigdel·lívoll, pantà de *hidr.*  
 Quildo, Mas del *edif.*  
 Rafael de Pinyol, Mas del *edif.*

Roc, Mas del *edif.*  
 Roca, Mas del *edif.*  
 Roca, Mas del *edif.*  
 Romeu, Mas del *edif.*  
 Ros, Mas del *edif.*  
 Rotes, serrall de les *serra*  
 Ruer, Mas de *edif.*  
 Ruera, Mas de *edif.*  
 Sabaters, punta dels *cim*  
 Saltor, Mas del *edif.*  
 Samsó, Mas del *edif.*  
 Sant Antoni *cim*  
 Sant Antoni *edif. hist.*  
 Sastre, Mas del *edif.*  
 Satorre, font de *hidr.*  
 Sec, coll del *orogr.*  
 Sènia, pantà de la *hidr.*  
 Serenat, Mas del *edif.*  
 Seró, Mas del *edif.*  
 Serres, les *indr.*  
 Simeó, Mas de *edif.*  
 Solans, los *indr.*  
 Sopero, Mas del *edif.*  
 Tabornars, los *indr.*  
 Tamarit, Mas del *edif.*  
 Tanet, Mas de *edif.*

Tapiades, les *indr.*  
 Tender, Maset del *edif.*  
 Terme, lo *indr.*  
 Teuler, Mas del *edif.*  
 Tolls, los *indr.*  
 Ton Magi, Mas del *edif.*  
 Ruer, Mas de *edif.*  
 Torroja, serra de *serra*  
 Tossa, punta de la *cim*  
 Triquell, Mas del *edif.*  
 Trudos, Mas del *edif.*  
 Vall de l'Oliver, la *indr.*  
 Vedats, punta dels *cim*  
 Vicent, Mas del *edif.*  
 Vilà, Mas del *edif.*  
 Vinyes, les *indr.*