

470

475

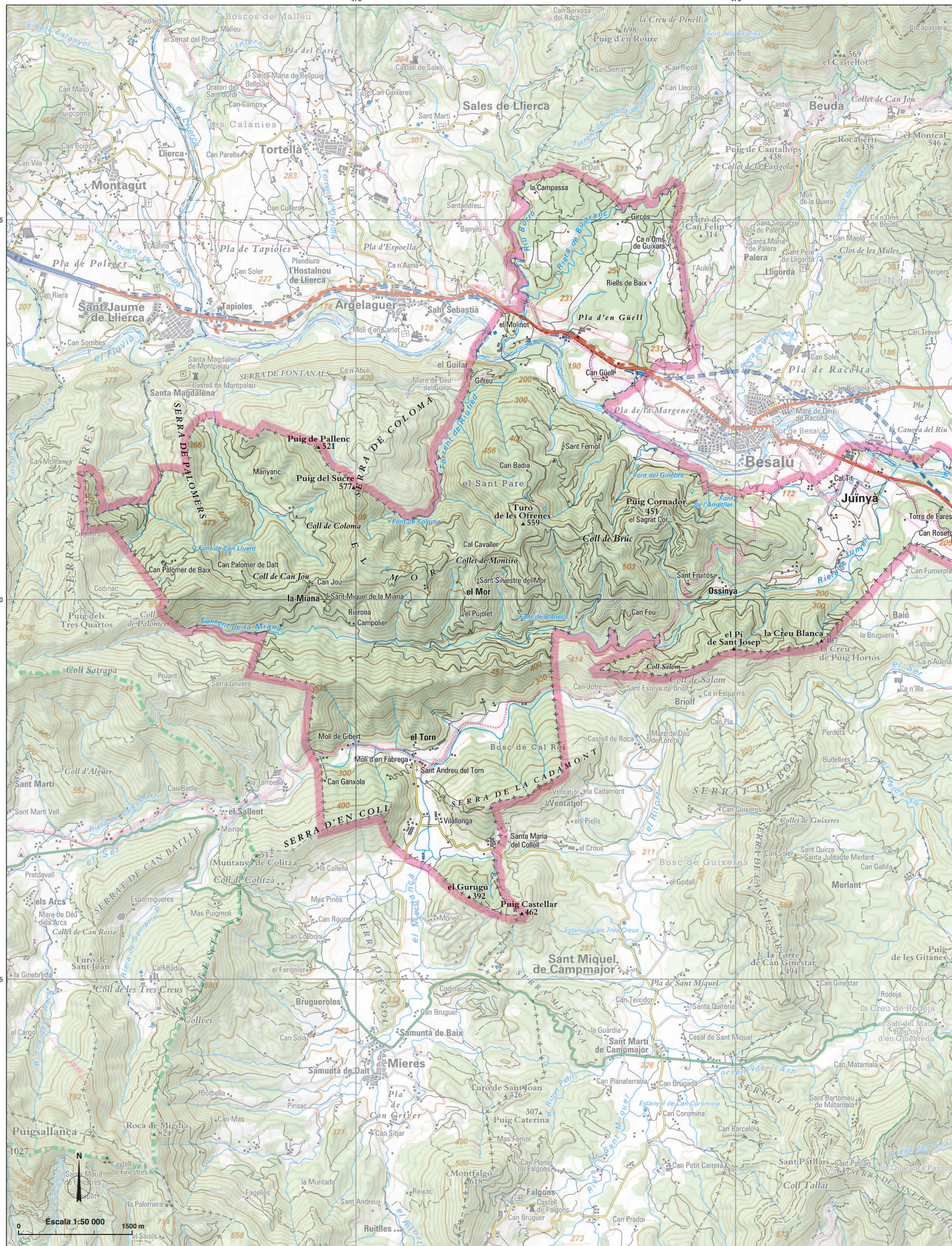
4675

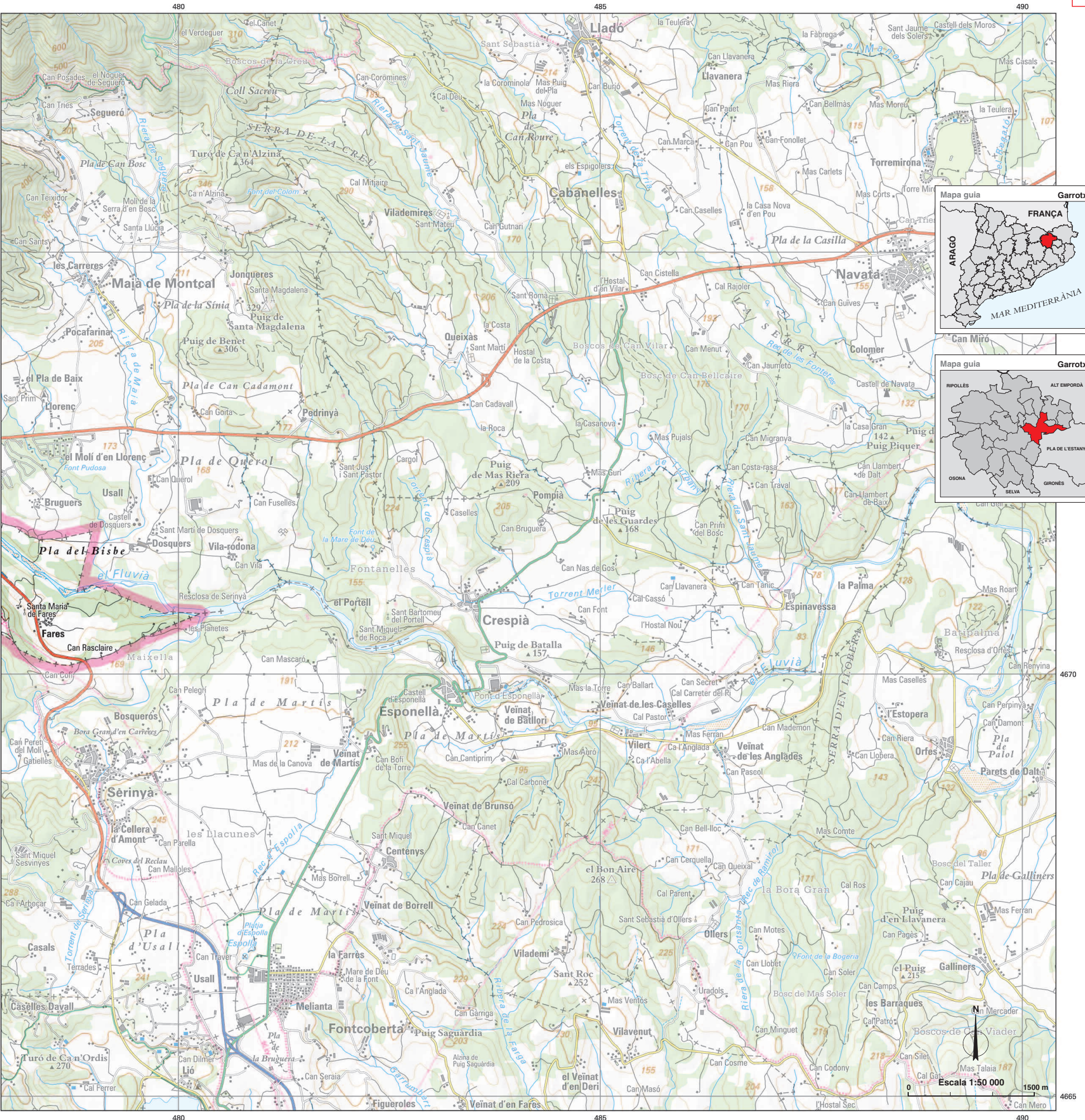
4670

4665

470

475





Sant Ferriol [ˈsant fəriˈɔl]

Nom d'un santuari del terme.

Cap municipal:	Juinyà
Superfície (km²):	42,19
Altitud (m):	146
Població (2007):	205
Codi de municipi:	171621
Coordenades UTM cap mun. (x,y):	476508, 4671620

Entitats de població
 Sant Ferriol [ˈsant fəriˈɔl] *nucli*
 Fares [ˈfarəs] *nucli*
 Juinyà [ʒuiˈɲa] *cap*
 Miana, la [la miˈana] *nucli*
 Mor, el [əl ˈmor] *nucli*
 Ossinya [usiˈɲa] *nucli*
 Torn, el [əl ˈtorn] *nucli*

Altres topònims
 Ametller, font de l' *hidr.*
 Badia, Can *edif.*
 Bisbe, pla del *orogr.*
 Bruc, coll de *orogr.*

Cadamont, serra de la *serra*
 Cal Rei, bosc de *indr.*
 Campassa, la *edif.*
 Campolier *edif.*
 Can Jou, coll de *orogr.*
 Can Lluent, font de *hidr.*
 Castellar, puig *cim*
 Cavaller, Cal *edif.*
 Coll, serra d'en *serra*
 Coloma, coll de *orogr.*
 Coloma, font de *hidr.*
 Coloma, serra de *serra*
 Cornador, puig *cim*
 Creu Blanca, la *cim*

Fàbrega, Moli d'en *edif.*
 Fares, Torre de *edif.*
 Feu, Can *edif.*
 Ganxola, Can *edif.*
 Gibert, Moli de *edif.*
 Gifreu *edif.*
 Ginebre, font del *hidr.*
 Gircós *edif.*
 Güell, Can *edif.*
 Güell, pla d'en *orogr.*
 Gurugú, el *cim*
 Jou, Can *edif.*
 Manyaric *edif.*
 Molinot, el *edif.*

Montiró, collet de *orogr.*
 Mor, el *serra*
 Ofrenes, turó de les *cim*
 Oms de Guixars, Ca n' *edif.*
 Pallenc, puig de *cim*
 Palomer de Baix, Can *edif.*
 Palomer de Dalt, Can *edif.*
 Palomers, serra de *serra*
 Pi de Sant Josep, el *cim*
 Planells, font de *hidr.*
 Pujollet, el *edif.*
 Rasclaire, Can *edif.*
 Riells de Baix *edif.*
 Rierona *edif.*

Roset, Can *edif.*
 Sagrat Cor, el *edif. hist.*
 Salom, coll *orogr.*
 Santa Maria de Fares *edif. hist.*
 Santa Maria del Collell *edif. hist.*
 Sant Andreu del Torn *edif. hist.*
 Sant Ferriol *edif. hist.*
 Sant Fruitós *edif. hist.*
 Sant Miquel de la Miana *edif. hist.*
 Sant Pare, el *indr.*
 Sant Esteve del Mor *edif.*
 Sucre, puig del *cim*
 Tit, Cal *edif.*
 Viallonga *edif.*