

Ripoll [ri'poʎ]

En la documentació antiga *Rivipollensis* (s. IX) 'riu de pollancre's'.

Cap municipal:	Ripoll
Superfície (km²):	73,71
Altitud (m):	691
Població (2007):	10 867
Codi de municipi:	171479
Coordenades UTM cap mun. (x,y):	433285, 4672620

Entitats de població

Agafalops [ə'ʎafə'ʎops] *nucli*
 Colònia de Santa Maria, la
 [la ku'lonia ðə 'santə mə'riə]
nucli
 Colònia Noguera, la
 [la ku'lonia nu'ʎerə] *nucli*
 Colònia Sorribes, la
 [la ku'lonia su'riβəs] *nucli*
 Engordans [əŋɡu'rðans] *nucli*
 Font del Sofre, la *nucli*
 Grup Santa Maria
 ['gruβ 'santə mə'riə] *nucli*
 Llaés [lə'əs] *nucli*
 Ordina [u'rðinə] *nucli*
 Rama [rə'mə] *nucli*
 Remei i els Brucs, el
 [ə'ɾə'mej] [ə'ɫz 'bruks] *nucli*
 Rocafiguera [rəkəfi'ʎerə] *nucli*
 Sant Bernabé de les Tenes
 ['sənt bərnə'βe ðə las 'tenəs]
nucli
 Vista Alegre [bistə'leɣrə] *nucli*

Altres topònims

Aguilera *edif.*
 Anglada, l' *edif.*
 Bac de Morers, Can *edif.*
 Barraca, la *edif.*
 Barretó, el *edif.*
 Basses, turó de les *cim*
 Batet, el *edif.*
 Bena, coll de la *orogr.*
 Beví, coll de *orogr.*
 Bofi, el *edif.*
 Boix, serra del *serra*
 Bosc, Mas d'en *edif.*
 Bufadors, serra de *serra*
 Bufatals *edif.*
 Bufatals, coll de *orogr.*
 Bufatals, emprius de *indr.*
 Bumarencs, coll de *orogr.*
 Burbau, el *edif.*
 Calvari, turó del *cim*
 Carboneres, les *edif.*
 Casadessús *edif.*
 Casa Nova del Roure, la *edif.*
 Castellpalom *edif.*

Catllar, puig del *cim*
 Cauvell *edif.*
 Cirers, turó dels *cim*
 Clarella *edif.*
 Clarella, collada de *orogr.*
 Comallevosa *edif.*
 Corba, la *edif.*
 Corts, les *edif.*
 Creu, coll de la *orogr.*
 Creu, la *edif.*
 Devesa, puig de la *cim*
 Duran, puig *cim*
 Escala, turó de l' *cim*
 Espunyola, l' *edif.*
 Estamariu *edif.*
 Estiuella *edif.*
 Estiuella del Serrat *edif.*
 Estiuella *edif.*
 Forn, coll del *orogr.*
 Fornells *edif.*
 Fosses, collet de les *orogr.*
 Fosses, les *edif.*
 Fosses, turó de les *cim*
 Garona *edif.*
 Ginebret *edif.*

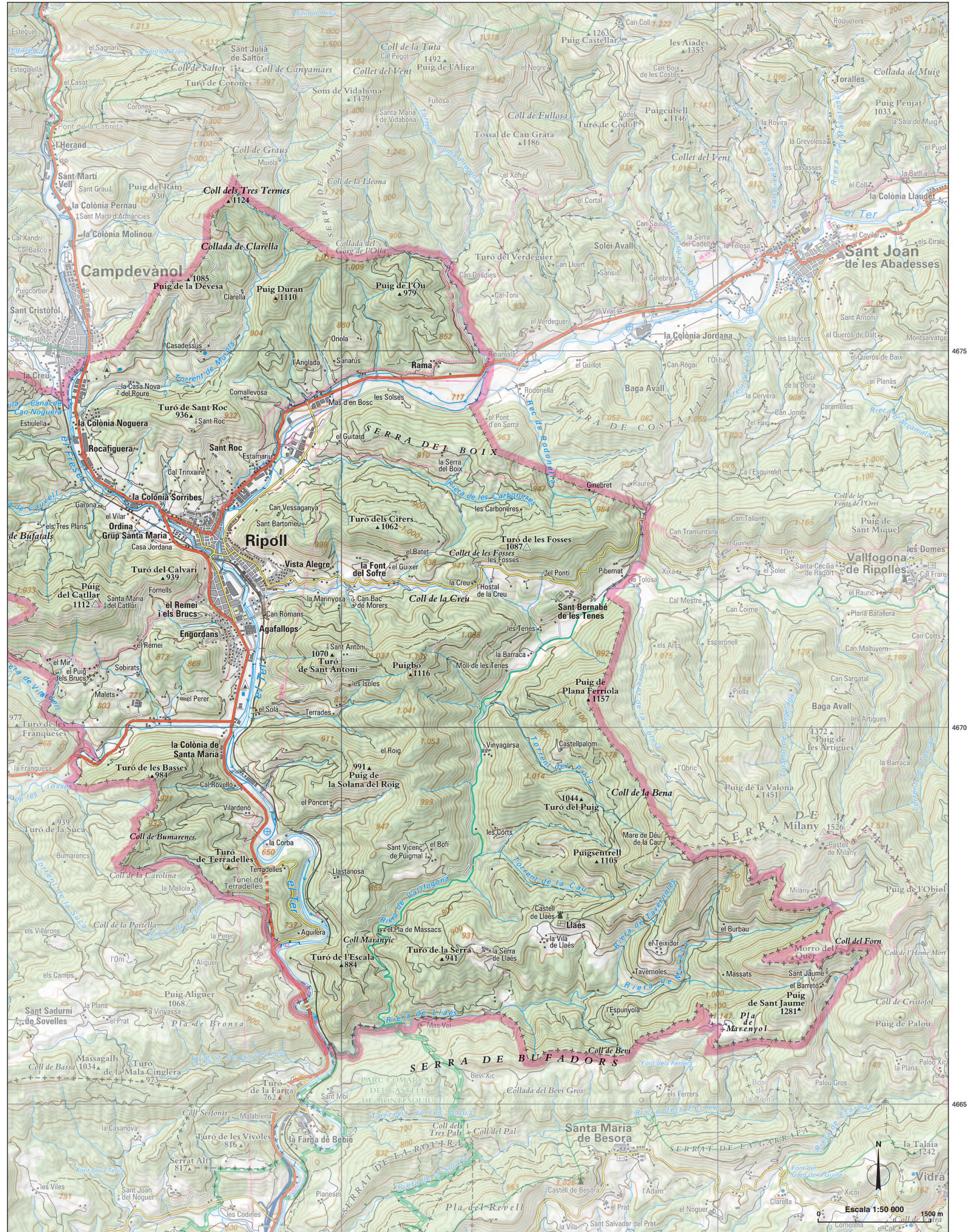
Guitard, el *edif.*
 Guixer, el *edif.*
 Cirers, turó de la Creu, l' *edif.*
 Isoles, les *edif.*
 Jordana, Casa *edif.*
 Llaés, castell de *edif. hist.*
 Llastanosa *edif.*
 Malets *edif.*
 Maranyic, coll *orogr.*
 Mare de Déu
 de la Cau *edif. hist.*
 Marenyol, pla de *orogr.*
 Marinyosa, la *edif.*
 Massats *edif.*
 Mir, el *edif.*
 Oriola *edif.*
 Ou, puig de l' *cim*
 Perer, el *edif.*
 Pibernat *edif.*
 Pla de Massacs, el *edif.*
 Plana Ferriola, puig de *cim*
 Poncet, el *edif.*
 Pontí, el *edif.*
 Puig, turó del *cim*

Puigbò *cim*
 Puig dels Brucs, el *edif.*
 Puigsentrell *cim*
 Ram, puig del *cim*
 Remei, el *edif. hist.*
 Roig, el *edif.*
 Romans, Can *edif.*
 Rovelló, Cal *edif.*
 Sanarús *edif.*
 Santa Maria
 del Catllar *edif. hist.*
 Sant Antoni *edif. hist.*
 Sant Antoni, turó de *cim*
 Sant Bartomeu *edif. hist.*
 Sant Jaume *edif. hist.*
 Sant Jaume, puig de *cim*
 Sant Roc *edif. hist.*
 Sant Roc, turó de *cim*
 Sabaters
 de Puigmal *edif. hist.*
 Serra, turó de la *cim*
 Serra del Boix, la *edif.*
 Serra de Llaés, la *edif.*
 Sobirats *edif.*

Solà, el *edif.*
 Solana del Roig,
 puig de la *cim*
 Solses, les *edif.*
 Tavèrmoles *edif.*
 Teixidor, el *edif.*
 Tenes, les *edif.*
 Tenes, Moli de les *edif.*
 Terradelles *edif.*
 Terradelles, túnel de *com.*
 Terradelles, turó de *cim*
 Terrades *edif.*
 Tres Plans, els *edif.*
 Tres Termes, coll dels *orogr.*
 Trinxaire, Cal *edif.*
 Vessaganya, Can *edif.*
 Vila de Llaés, la *edif.*
 Vilar, el *edif.*
 Vilardenó *edif.*
 Vinyagarsa *edif.*

435

440



435

440